

BUSFAHREN



Nachhaltig leben.
Klima schützen.

Jetzt einsteigen.

Besser mit dem Bus

Vier entscheidende Gründe, die für das umweltfreundlichste
Verkehrsmittel in Deutschland sprechen.



450 KILOGRAMM CO₂ GESPART!

Berlin → Köln → Berlin

✈️ Flugzeug	220 kg CO ₂
🚗 Pkw	168 kg CO ₂
🚆 Bahn	39 kg CO ₂
🚌 Reisebus	35,2 kg CO₂
🚌 Fernbus	33 kg CO₂

CO₂-Ausstoß je Person*

Wer für einen Städte-Trip von Berlin nach Rom und zurück den

Bus statt den Flieger nimmt, spart damit **450 Kilogramm CO₂** ein.

Das entspricht etwa dem CO₂-Ausstoß, den eine vierköpfige Familie

in drei Monaten für die Heizung ihrer Wohnung verursacht.**

*Berechnet mit Zahlen des Umweltbundesamtes; Bezugsjahr 2018 Emissionsfaktoren für Bahn basieren auf Angaben zum Durchschnittlichen Strom-Mix Deutschland. Streckenkilometer angepasst an Verkehrsmittel:

Berlin - Köln: Flug 480 km; Pkw/Reise-/Fernbus 570 km; Bahn 610 km

Berlin - Rom: Flug 1.180 km; Pkw/Reise-/Fernbus 1.500 km; Bahn 1.580 km

**90m², Gasheizung, berechnet mit dem CO₂-Rechner des UBA

Berlin → Rom → Berlin

✈️ Flugzeug	540 kg CO ₂
🚗 Pkw	440 kg CO ₂
🚆 Bahn	130 kg CO ₂
🚌 Reisebus	93 kg CO₂
🚌 Fernbus	87 kg CO₂

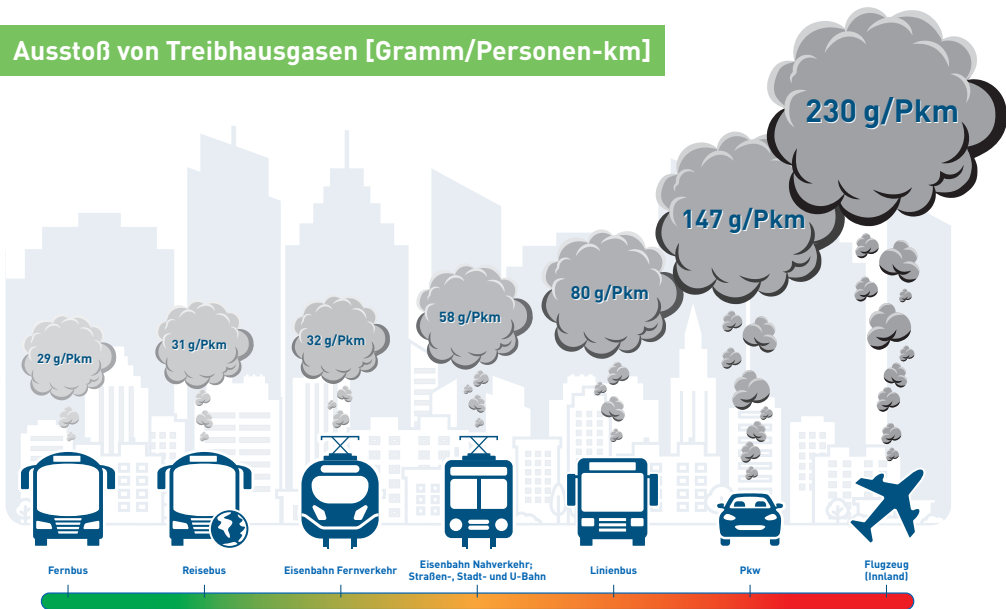
CO₂-Ausstoß je Person*

Auf Platz 1: die wenigsten CO₂-Emissionen.



Das Umweltbundesamt stellt für Deutschland offiziell fest: Unter allen motorisierten Verkehrsmitteln stößt der Bus die wenigsten Treibhausgase aus. Selbst der Zug zieht im Vergleich pro Fahrgast und Kilometer höhere CO₂-Emissionen nach sich. Ganz zu schweigen von Pkw und Flieger, die ein Vielfaches an Abgasen verursachen.

Ausstoß von Treibhausgasen [Gramm/Personen-km]



Hinweis: Treibhausgase = CO₂, CH₄ und N₂O angegeben in CO₂-Äquivalenten;
Je Kilometer Strecke wird pro Person folgende Menge an Treibhausgasen freigesetzt
Bezugsjahr 2018, Quelle: Umweltbundesamt 2020

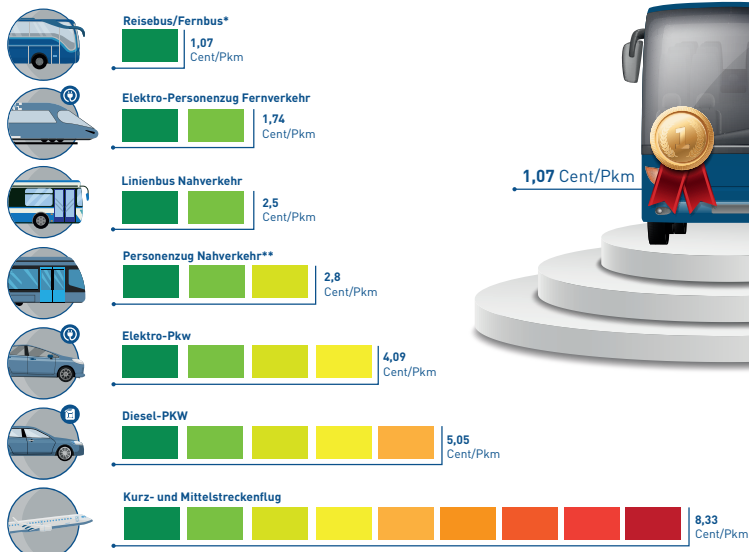
Stand 01/2020

Einsame Spitze: die niedrigsten Umweltkosten.



Die Nutzung motorisierter Verkehrsmittel ist mit unterschiedlichen Folgen für die Natur verbunden. Diese lassen sich als sogenannte Umweltkosten berechnen und vergleichbar machen. Das Ergebnis: Der Bus belastet laut Umweltbundesamt die natürlichen Ressourcen insgesamt am wenigsten.

Umweltkosten für verschiedene Fahrzeugtypen in Deutschland



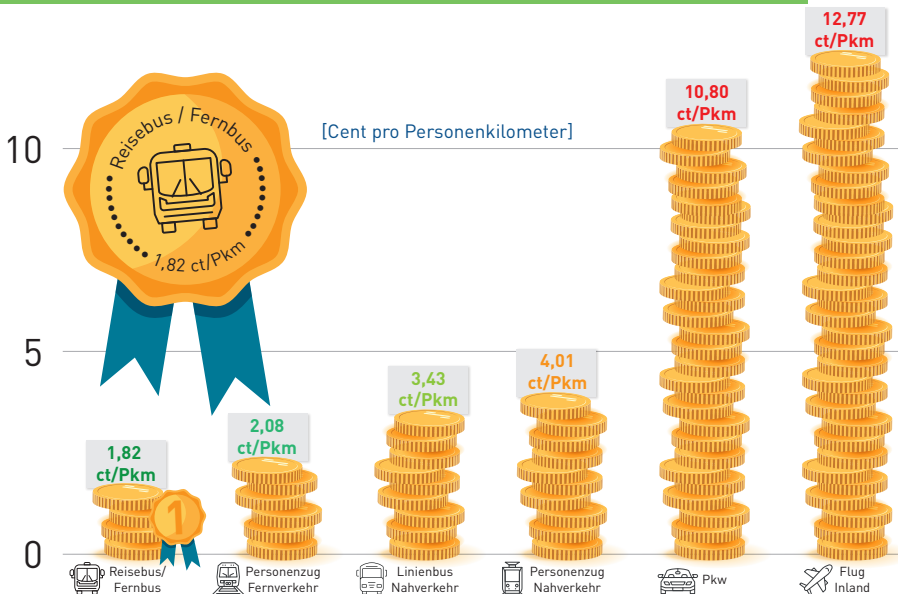
Quelle: UBA - Methodenkonvention 3.0 zur Ermittlung von Umweltkosten 2019
 Hinweis: *Durchschnitt von Fern- und Reisebussen. Geringere Umweltkosten bei Fernlinienbussen aufgrund höherer Anzahl an EURO VI Fahrzeugen.
 ** gewichteter Durchschnitt Elektrisch/Diesel.

Der Bestwert: die geringste Belastung für die Allgemeinheit.



Auch bei den sogenannten externen Kosten ist der Bus das beste motorisierte Verkehrsmittel. Das heißt konkret: Der Bus bürdet den Steuerzahlerinnen und Steuerzahlern die geringste finanzielle Belastung – etwa für die Folgen von Lärm und Unfällen – auf. Das sagen übrigens nicht wir, sondern wurde von der Allianz pro Schiene errechnet.

Externe Kosten für verschiedene Verkehrsmittel in Deutschland



Quelle: Forschungsinstitut Infras im Auftrag der Allianz pro Schiene, 2019, Berechnungen für das Jahr 2017. Untersucht wurden die externen Kosten des Verkehrs durch Luftschadstoffe, Unfälle, Lärm, vor- und nachgelagerte Prozesse, sowie die Folgen für Klima, Natur und Landschaft.

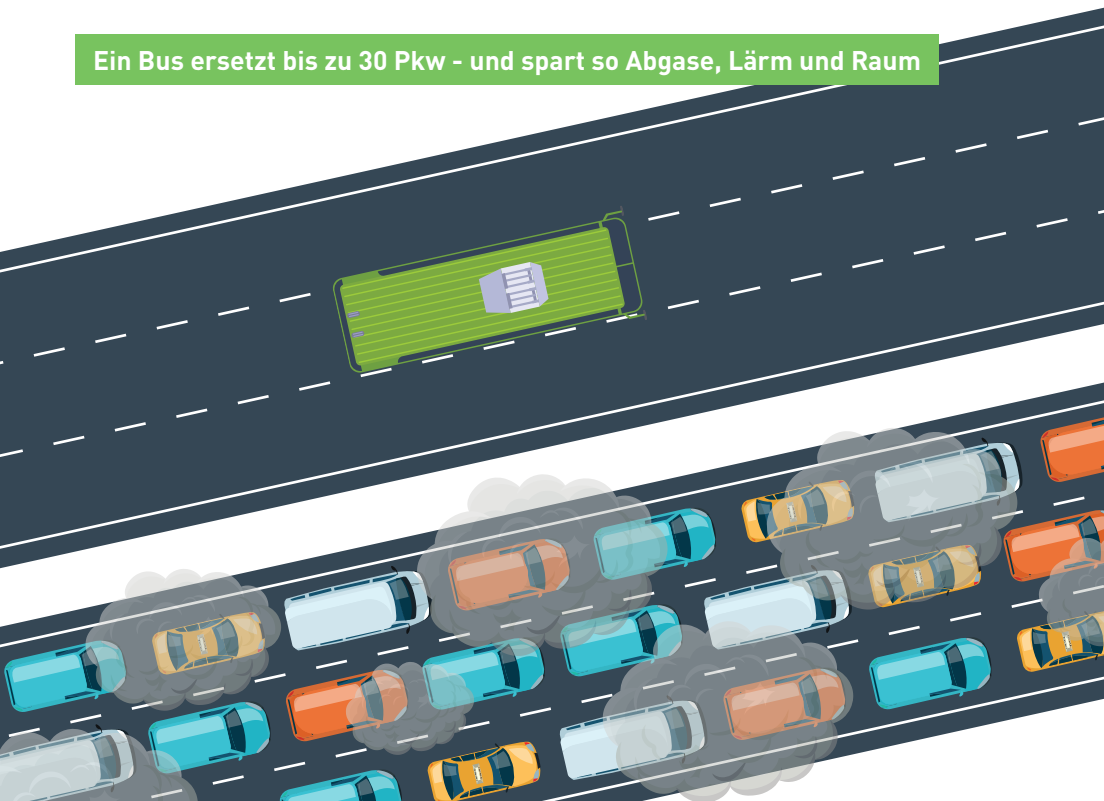
Stand 09/2019

Einfach einzigartig: flexibel einsetzbar, ohne Flächenverbrauch.



Busse sorgen für Entlastung auf den Straßen. Im Gegensatz zu einem Ausbau beim Schienenverkehr geht die Verkehrswende mit dem Bus dabei zügig und verbraucht keine neuen Flächen etwa für zusätzliche Trassen. Neue Linien können zudem schnell aufgelegt und Angebote einfach ausgeweitet werden.

Ein Bus ersetzt bis zu 30 Pkw - und spart so Abgase, Lärm und Raum



Vier entscheidende Gründe für den Bus.



Die wenigsten CO₂-Emissionen.
So geht Klimaschutz.



Die niedrigsten Umweltkosten.
Schont die Natur als Ganzes.



Die geringste Belastung für die
Allgemeinheit. Spart Steuergelder.



Schnell und flächensparend auf
öffentlichen Verkehr umstellen.

 @Omnibus_bdo

Bundesverband Deutscher
Omnibusunternehmer (bdo) e. V.

Reinhardtstr. 25 | 10117 Berlin
info@bdo.org | www.bdo.org

 **Bundesverband
Deutscher
Omnibusunternehmer**